



OGÓLNOPOLSKIE STOWARZYSZENIE RZECZOZNAWCÓW MOTORY-
ZACYJNYCH, RUCHU DROGOWEGO, MASZYN I URZĄDZEŃ

AUTO CONSULTING

Warszawa, tel/fax: 022-624-02-71, 022-620-44-22.

**ZAKRES
ŚWIAD-
CZO-
NYCH
USŁUG**

▼
Badania
pojazdów
mecha-
nicznych,
maszyn
roboczych i
urządzeń
przemy-
słowych;

▼
Oceny
techniczne
pojazdów
mecha-
nicznych:
- stanu
pojazdów;
- stanu
podzespo-
łów i
elementów;
- zakresu
napraw;
- jakości
wykona-
nych na-
praw;
- przyczyn
awarii i
powstałych
uszkodzeń;
- identyfi-
kacji po-

Opracowanie wykonane przez:

mgr. Łukasz Gawryczuk

Ul. Sadowa 14/7, 21-500 Biała Podlaska, NIP 537-218-78-13

Tel. 606355745, 833426805

Bank Millennium 45 1160 2202 0000 0006 8343 3476

Rodzaj opracowania:	OPINIA	Nr L/1621/188/26
Data wykonania:	Biała Podlaska, dnia 06.03.2026r	
Autor opinii:	Rzecznawca mgr. Łukasz Gawryczuk	
Zakres opinii:	Ocena stanu technicznego i ustalenie warto- ści rynkowej pojazdu.	
Przedmiot badań	parametry techniczne, funkcje fizyczne, zjawi- ska fizyczno-chemiczne	
Obiekt badań:	YAMAHA YBR 125	
Cel opinii:	Wycena wartości rynkowej pojazdu.	
Zleceniodawca:	Wojewódzki Ośrodek Ruchu Drogowego w Białej Podlaskiej Ul. Orzechowa 60, 21-500 Biała Podlaska NIP 537-19-63-913	
Zlecenie z dnia:	06.03.2026r	
Wyłączne przeznaczenie opinii:	Dla zleceniodawcy	



Wykonawca wyceny : mgr. Łukasz Gawryczuk

Właściciel: Wojewódzki Ośrodek Ruchu Drogowego w Białej Podlaskiej

Adres: ul. Orzechowa 60, 21-500 Biała Podlaska

Zadanie: Ocena stanu technicznego i określenie wartości rynkowej pojazdu

DANE IDENTYFIKACYJNE POJAZDU (*)

Dane: [M] III-2026

Marka: YAMAHA

Rok produkcji: 2009

Grupa: Motocykl

Model: YBR 125

Nr rejestracyjny: LB 1996

Rodzaj pojazdu: Motocykl

VIN: LBP051000290056

Data pierwszej rejestracji	2011/09/13
Wskazanie drogomierza	1601 km
Okres eksploatacji pojazdu (11/09/13-26/03/06)	174 mies.
Kolor powłoki lakierowej, (rodzaj lakieru)	niebieski
Jednostka napędowa	z zapłonem iskrowym (gaźnik)
Pojemność / Moc silnika	124 ccm / 8kW (11KM)
Rodzaj chłodzenia	powietrze
Liczba suwów	4
Liczba cylindrów / Układ cylindrów	1 / poziomy/leżący

WYPOSAŻENIE STANDARDOWE

L.p.	Nazwa elementu wyposażenia	L.p.	Nazwa elementu wyposażenia
1	Opona przednia 110/70 R12	4	Rozrusznik mechaniczny
2	Opona tylna 120/70 R12	5	Uchwyty dla pasażera
3	Rozrusznik elektroniczny	6	Wyświetlacz cyfrowy

OPISY DOTYCZĄCE POJAZDU

Na podstawie oględzin stwierdzono:

Nadwozie i wyposażenie:

- tylny uchwyt motocykla przetarty,
- tylny wydech przetarty,
- osłona wydechu przetarta z miejscowym wgnieceniem,
- obudowa silnika porysowana,
- osłona kierownicy przetarta,
- osłony z widocznymi zarysowaniami,

Zespół napędowy:

- silnik sprawny technicznie, bez widocznych uszkodzeń mechanicznych, zużycie proporcjonalne do przebiegu pojazdu, przeprowadzono próbę rozruchową i jezdnią z wynikiem pozytywnym.

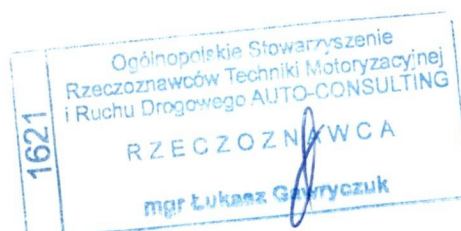
Zawieszenie przednie i tylne:

- łącznik widełek przetarcia,

Rama:

- brak uwg.

Reszta:



- brak uwg.

KOREKTY

WARTOŚĆ BAZOWA BRUTTO (202 mies.) **3 970 PLN**
KOREKTA ZA PIERWSZĄ REJESTRACJĘ **356 PLN**

Korekta uwzględnia wpływ daty pierwszej rejestracji pojazdu (pierwszego dopuszczenia do ruchu po zakupieniu pojazdu nowego) na jego wartość. Przyjmuje się, że pojazd bazowy został zarejestrowany po raz pierwszy 2009/05/15. Pojazd wyceniany został zarejestrowany 28 miesięcy później, zatem jego okres eksploatacji jest krótszy od okresu eksploatacji pojazdu bazowego i stąd wynika dodatnia korekta wartości.

KOREKTA ZA PRZEBIEG **578 PLN**

Korekta uwzględnia wpływ przebiegu pojazdu na jego wartość. Wartość bazowa (skorygowana o wpływ pierwszej rejestracji) została określona dla przebiegu normatywnego 33 800 km. Zweryfikowany przebieg wycenianego pojazdu jest mniejszy od normatywnego o - 32 199 km. Powoduje to zastosowanie korekty wartości w wysokości 13,37%.

KOREKTY RÓŻNE **- 1 485 PLN**

W tym: [%] Wart. [PLN]

Stan utrzymania i dbałość o pojazd -2,0 - 98

Stan utrzymania i dbałość o pojazd mogą mieć wpływ na wartość rynkową pojazdu w przypadku, gdy stan wycenianego pojazdu istotnie odbiega od dobrego, odpowiedniego dla danego okresu eksploatacji i przebiegu. Stwierdzony ponadprzeciętnie dobry stan świadczący o wyjątkowej dbałości o pojazd może stanowić podstawę korekty dodatniej wartości, stan gorszy od typowego dobrego - podstawę do korekty ujemnej.

Zadana szacunkowa korekta z tytułu wcześniejszych napraw -2,0 - 98

Naprawy powypadkowe samochodów szczególnie, w pierwszych latach eksploatacji mogą powodować obniżenie ich wartości w odniesieniu do pojazdów bezwypadkowych. Poziom utraty wartości może wzrastać w przypadku niskiej jakości naprawy i odpowiednio maleć w nowych pojazdach naprawianych z zachowaniem norm naprawczych producenta pojazdu. W pojazdach wieloletnich profesjonalnie wykonane naprawy powypadkowe mogą powodować usprawnienie pojazdu w stosunku do jego stanu technicznego jak przed szkodą (awarią) i skutkować wzrostem ich wartości.

Korekta ze względu na serwisowanie pojazdu 4,0 196

Zdecydowanie chętniej kupowane są pojazdy o udokumentowanym stanie technicznym, potwierdzonym książką serwisową przeglądów technicznych i napraw. W praktyce użytkowania samochodów w Polsce wykonywanie przeglądów okresowych w sieci serwisowej producenta jest stosowane w początkowym okresie, zwykle nie przekraczającym 5 lat. Brak dokumentacji serwisowej szczególnie w pierwszych latach użytkowania pojazdu może być powodem stosowania korekty ujemnej a regularne wykonywanie przeglądów starszych pojazdów udokumentowane w książce serwisowej lub rachunkami i potwierdzone dobrym stanem technicznym pojazdu korekty dodatniej.

Szczególny charakter eksploatacji -10,0 - 490

Negatywny wpływ na wartość rynkową może mieć używanie pojazdu w nietypowych warunkach, jak też w nietypowy sposób, np.: do nauki jazdy, do jazd sportowych i testowych, samochodu osobowego do celów zarobkowych, częsta jazda z przyczepą przez samochód osobowy lub terenowy, itp. Wielkość tej korekty szacuje się w zależności od intensywności i okresu eksploatacji pojazdu w szczególny sposób.

Regionalna sytuacja rynkowa -5,0 - 245

Wartości rynkowe określonych marek i typów używanych pojazdów mogą kształtować się na odmiennym poziomie w różnych regionach Polski. Katalogi i bazy danych programów komputerowych zawierają uśrednione wartości rynkowe w skali całego kraju. Odbiegające od uśrednionych notowania rynkowe wycenianego pojazdu w rejonie jego użytkowania mogą stanowić podstawę do zastosowania korekty jego wartości. Wysokości stosowanych korekt wynikają z analizy przeprowadzonej w oparciu o regionalne zróżnicowanie rynkowych wartości poszczególnych marek i typów pojazdów.

Konieczne naprawy pojazdu -15,3 - 750

Konieczność wykonania naprawy wycenianego pojazdu jest podstawą do obniżenia jego wartości w stosunku do wartości pojazdu sprawnego. O wielkości korekty decyduje koszt naprawy przywracającej pojazd do stanu technicznego odpowiedniego do okresu użytkowania pojazdu, jego przebiegu i ogólnego stanu technicznego.



Wartość rynkowa brutto wyżej zidentyfikowanego pojazdu, określona na dzień wykonania opinii wynosi:

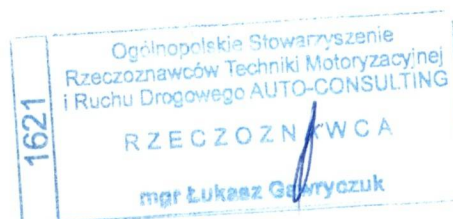
3400 PLN

(słownie: trzy tysiące czterysta złotych)

w tym VAT (23,0%) 635,77 PLN

Wartość określono na podstawie:

- notowań wartości rynkowych ustalonych przez wykonawcę opinii,
- korekt mających wpływ na wartość pojazdu.



DOKUMENTACJA FOTOGRAFICZNA

do wyceny nr: L/1621/188/26

z dnia: 2026/03/06

DANE IDENTYFIKACYJNE POJAZDU (*)

Dane: [M] III-2026

Marka: YAMAHA

Rok produkcji: 2009

Grupa: Motocykl

Model: YBR 125

Nr rejestracyjny: LB 1996

Rodzaj pojazdu: Motocykl



20260302_120020



20260302_120024



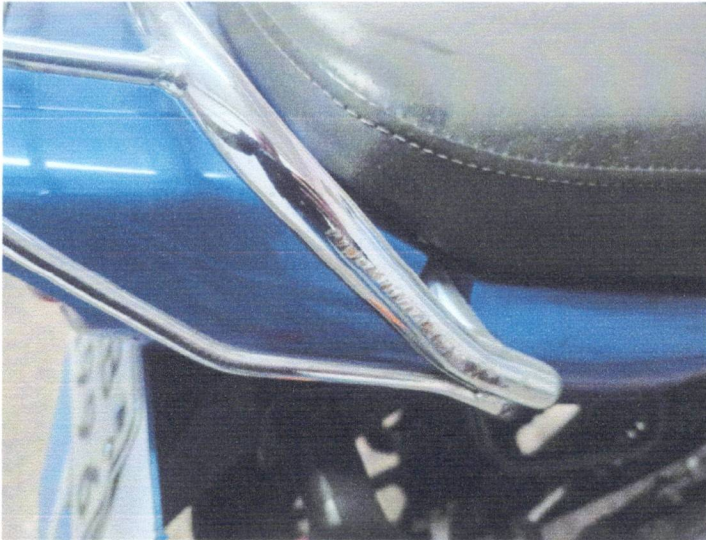
20260302_120031



20260302_120037

Ogólnopolski Biuro Wyceny i Rejestrowania
Rzeczoznawca i Ruchu Drogowego AUTO-CONSULTING
RZECZOZNAWCA
mgr Łukasz Gawryczuk

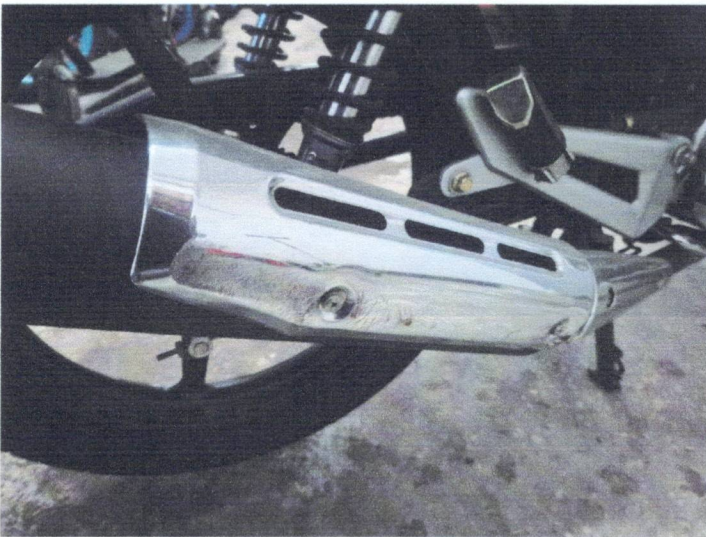
1621



20260302_120042



20260302_120045



20260302_120047



20260302_120050



20260302_120051



20260302_120055

1621
 Ogólnopolskie Stowarzyszenie
 Rzeczoznawców Techniki Motocyklowej
 i Ruchu Drogowego
 RZECZOWNAWCA
 mgr Łukasz Gawryczuk



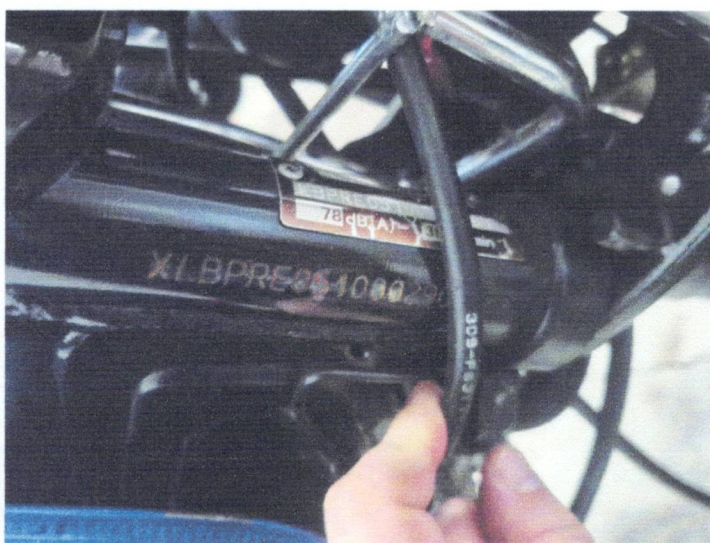
20260302_120059



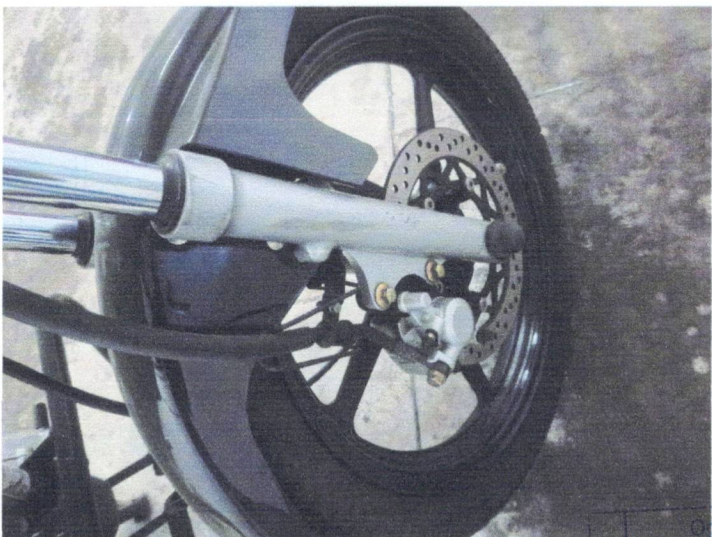
20260302_120102



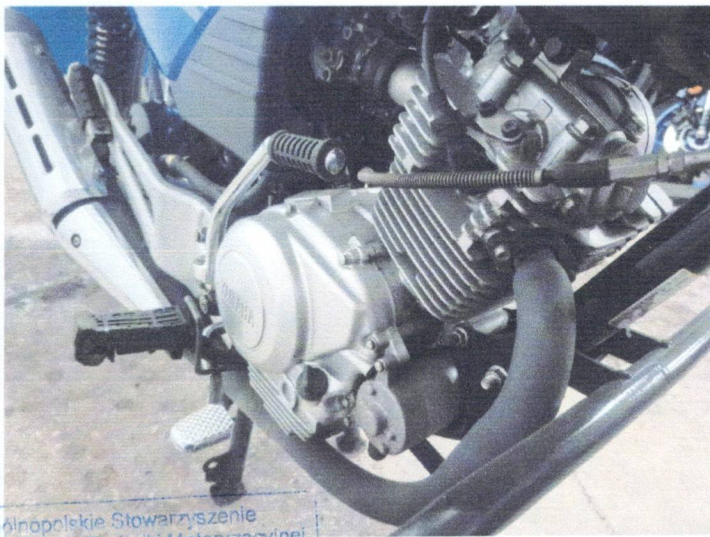
20260302_120105



20260302_120114



20260302_120132



Ołnopolskie Stowarzyszenie
 Rzeczoznawców Techniki Motoryzacyjnej
 i Ruchu Drogowego - CONSULTING
 20260302_120151
 RZECZOZNAWCA
 mgr Łukasz Gawryczuk



20260302_120202



20260302_120219



20260302_120223



20260302_120224



20260302_120229



Ogólnopolskie 20260302_120230
 Rzecznictwo Techniki Motoryzacyjnej
 i Ruchu Drogowego AUTO-CONSULTING

RZECZOZNAWCA

mgr Łukasz Gawryczuk

1621



20260302_120236



20260302_120246



20260302_120326



20260302_120341

1621
Ogólnopolskie Stowarzyszenie
Rzecznawców Techniki Motoryzacyjnej
i Ruchu Drogowego AUTO-CONSULTING
RZECZONAWCA
mgr Łukasz Gawryczuk

ARKUSZ USTALENIA WARTOŚCI POJAZDU

do wyceny nr: L/1621/188/26

z dnia: 2026/03/06

Wykonawca wyceny : mgr. Łukasz Gawryczuk

Właściciel: Wojewódzki Ośrodek Ruchu Drogowego w Białej Podlaskiej

Adres: ul. Orzechowa 60, 21-500 Biała Podlaska

Zadanie: Ocena stanu technicznego i określenie wartości rynkowej pojazdu

DANE IDENTYFIKACYJNE POJAZDU (*)

Dane: [M] III-2026

Marka: YAMAHA

Rok produkcji: 2009

Grupa: Motocykl

Model: YBR 125

Nr rejestracyjny: LB 1996

Rodzaj pojazdu: Motocykl

Wycena na podstawie pojazdu: YAMAHA Skutery od 50 ccm Cygnus X 1c / 4s 125 ccm 8 kW B

USTALENIE WARTOŚCI POJAZDU**KATALOG WARTOŚCI BAZOWYCH (BRUTTO):**

rok	mies.	wart. z katal. [PLN]	wart. zadana [PLN]
2010	05	4200	4200
2009	05	3970	3970
2008	05	3730	3730
2007	05	3500	3500
WARTOŚĆ BAZOWA BRUTTO (202 mies.)			3 970 PLN

Normatywny okres eksploatacji	202 mies.
DATA PIERWSZEJ REJESTRACJI (rok/mies/dn)	2011/09/13
Rzeczywisty okres eksploatacji	174 mies.
KOREKTA ZA PIERWSZĄ REJESTRACJĘ	356 PLN po korekcie: 4 326 PLN

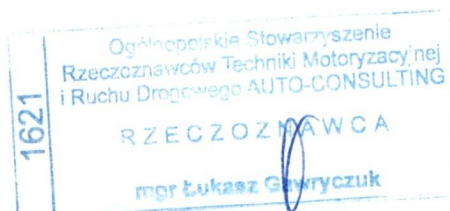
LISTA WYPOSAŻENIA:

Lista wyposażenia na podstawie informacji z bazy danych na okres: 2007.01-2010.02

Przebieg normatywny	33 800 km
Przebieg rzeczywisty odczytany	1 601 km
KOREKTA ZA PRZEBIEG	578 PLN po korekcie: 4 904 PLN

ZASTOSOWANE KOREKTY RÓŻNE:

Opis korekty	[%]	Wart. [PLN]
Stan utrzymania i dbałość o pojazd	-2,0	- 98
Zadana szacunkowa korekta z tytułu wcześniejszych napraw	-2,0	- 98
Korekta ze względu na serwisowanie pojazdu	4,0	196
Szczególny charakter eksploatacji	-10,0	- 490
Regionalna sytuacja rynkowa	-5,0	- 245
Konieczne naprawy pojazdu	-15,3	- 750
KOREKTY RÓŻNE		- 1 485 PLN po korekcie: 3 419 PLN

WARTOŚĆ RYNKOWA BRUTTO PO ZAOKRĄGLENIU **3 400 PLN**

Klauzule i zastrzeżenia:

- 1) Za niniejsze opracowanie odpowiedzialność ponosi rzeczoznawca.
- 2) Wydając niniejszą opinię rzeczoznawca zastrzega się, że nie bierze odpowiedzialności za ukryte wady i uszkodzenia części oraz wady montażu pojazdu
- 3) Niniejsze opracowanie nie może być wykorzystane do żadnego innego celu niż określony w treści opinii i nie może być publikowane w całości w jakimkolwiek dokumencie bez zgody wykonawcy i bez uzgodnienia z nim formy i treści takiej publikacji.
- 4) Bez zgody autora opinii zabrania się jej powielania.
- 5) Nie badano tytułu użytkowania ani tytułu własności badanego pojazdu lub elementów, w tym ewentualnego istnienia ograniczonych praw rzeczowych.
- 6) Niniejsza opinia nie jest ekspertyzą stanu technicznego pojazdu ani gwarancją niezawodności zespołów i podzespołów pojazdu, została sporządzona wyłącznie na podstawie badania pojazdu i dokumentów w warunkach istniejących na miejscu.

Ocenę sporządzono w dwóch egz.
Na tym opinię zakończono i podpisano

Pieczęć

Podpis i pieczęć rzeczoznawcy

